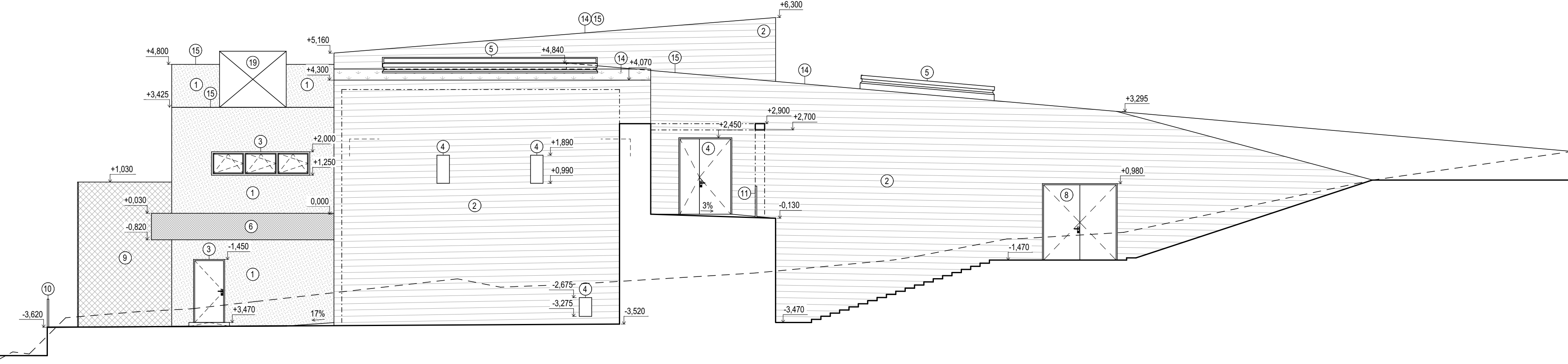
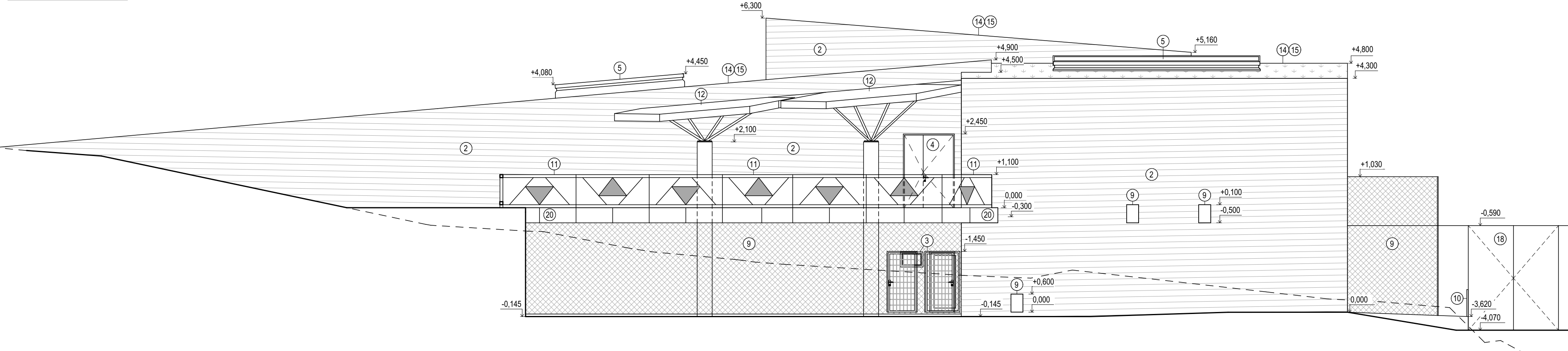


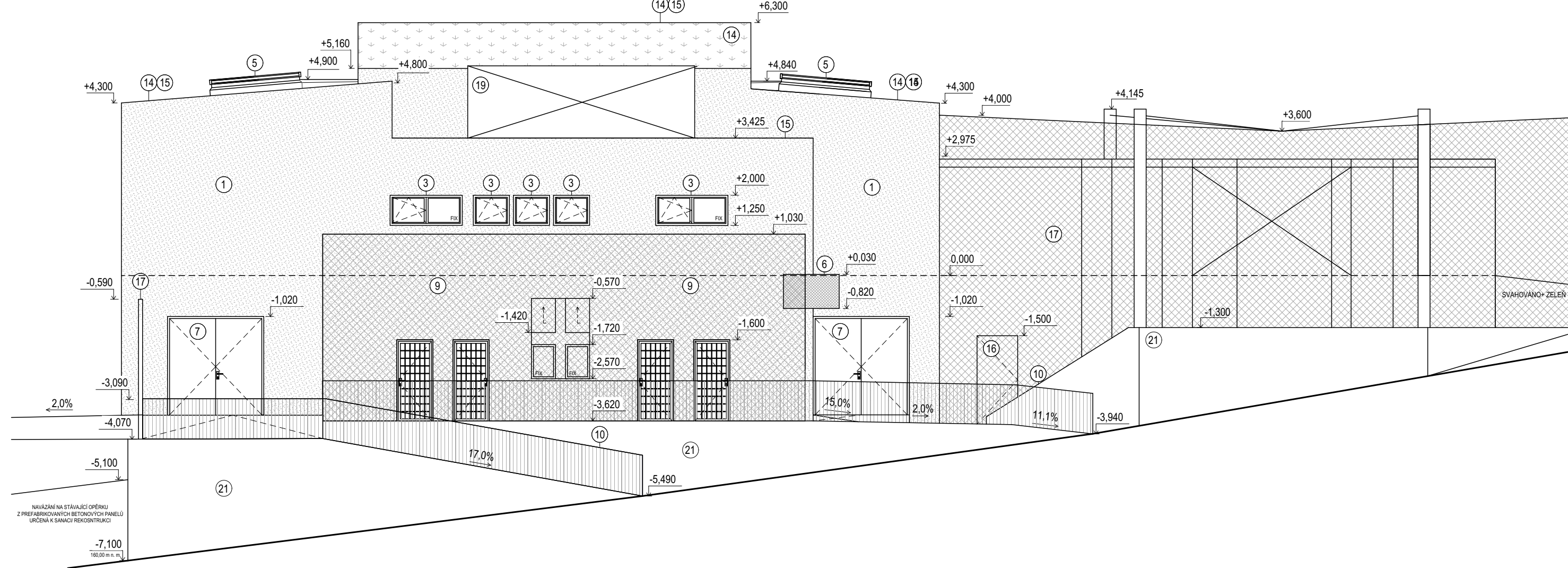
POHLED SEVERNÍ



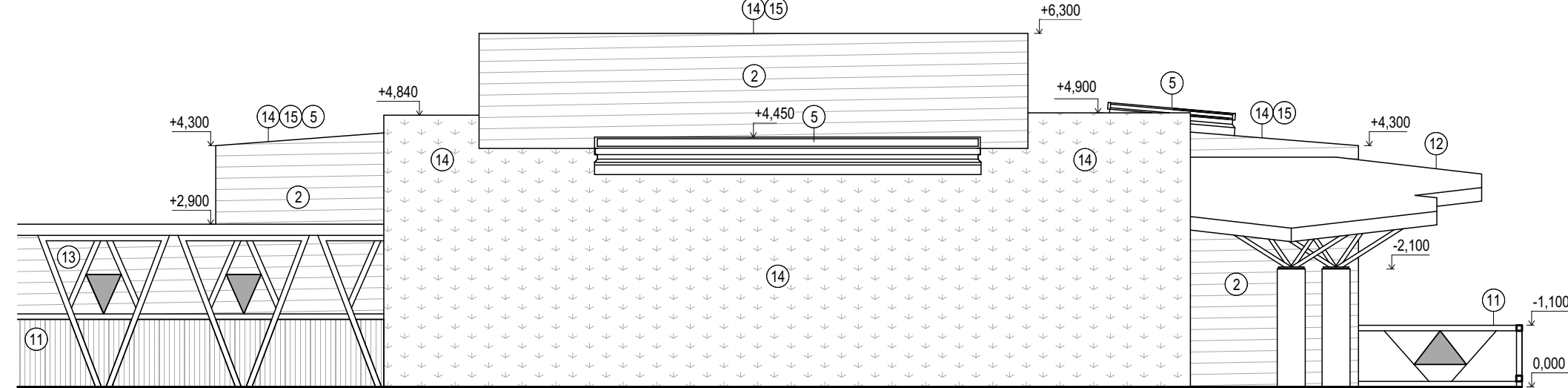
POHLED JIŽNÍ



POHLED VÝCHODNÍ



POHLED ZÁPADNÍ



VÝPIS POVRCHOVÝCH ÚPRAV

- TENKOVRSŤVÁ OMÍTKA - BÍLÝ NEBO SVĚTLÝ TÓN NÁTĚRŮ TEPLÉ BARVY
- PROBARVENÁ BETONOVÁ PŘEDSTĚNA - CHARAKTER DUSANÉHO BETONU, BAREVNOST TEPLÁ ZEMITÁ TYPICKÁ PRO REGION KONGO
- VÝPLNĚ OTVORŮ - MATERIÁL HLINÍK, ŠEDÁ BARVA
- VÝPLNĚ OTVORŮ - MATERIÁL HLINÍK, BAREVNOST TEPLÁ ZEMITÁ TYPICKÁ PRO REGION KONGO
- SVĚTLÍK - MATERIÁL HLINÍK, ŠEDÁ BARVA
- MANIPULAČNÍ TUNEL PRO ZVÍŘATA - MATERIÁL NEREZOVÁ OCEĽ NEBO POZINKOVANÁ OCEĽ S NÁTĚREM ŠEDÉ BARVY
- VJEZDOVÁ VRATA DO VNITŘNÍ EXPOZICE - MATERIÁL HLINÍK, ŠEDÁ BARVA
- VJEZDOVÁ VRATA DO VNITŘNÍ EXPOZICE - MATERIÁL HLINÍK, BAREVNOST TEPLÁ ZEMITÁ TYPICKÁ PRO REGION KONGO
- VENKOVNÍ UBÍKACE ZVÍŘAT, KLEC - MATERIÁL NEREZOVÁ NEBO POZINKOVANÁ OCEĽ S NÁTĚREM ŠEDÉ BARVY
- ZÁBRADLÍ - MATERIÁL NEREZOVÁ NEBO POZINKOVANÁ OCEĽ S NÁTĚREM ŠEDÉ BARVY
- ZÁBRADLÍ - MATERIÁL DŘEVO S NÁTĚREM BEZBARVÉHO OLEJE, VÝPLŇ ZE DŘEVA A CORTENOVÉHO PLECHU TVARU TROJÚHELNÍKU
- SLUNOLAM - MATERIÁL: DŘEVO S NÁTĚREM BEZBARVÉHO OLEJE, POZINKOVANÁ OCEĽ, ŠEDÁ BARVA, VÝPLŇ ZE DŘEVA A CORTENOVÉHO PLECHU TVARU TROJÚHELNÍKU
- AKÁDA - MATERIÁL DŘEVO S NÁTĚREM BEZBARVÉHO OLEJE, POZINKOVANÁ OCEĽ, ŠEDÁ BARVA
- POLOINTENZIVNÍ VEGETAČNÍ STŘECHA
- OPLECHOVÁNÍ ATIKY, MATERIÁL HLINÍK, ŠEDÝ BARVA
- OPĚRNÁ STĚNA, MATERIÁL BETON, ŠEDÁ BARVA
- VOLIÉRA, NEREZOVÁ NEBO KEVLAROVÁ SÍŤ, ČERNÁ BARVA
- OPLOCENÍ A BRÁNA DO VENKOVNÍHO VÝBĚHU GUERÉZY, MATERIÁL PLETIVO
- VZDUCHOTECHNICKÁ JEDNOTKA SE ZÁKRYTEM, ŠEDÁ BARVA
- PŘEDSAZENÝ OKLAD - MATERIÁL CORTENOVÝ PLECH
- OPĚRNÁ STĚNA - MATERIÁL MONOLITICKÝ ŽELEZOBETON, BARVA ŠEDÁ

- VYHOTOVENO NA PODKLADU: I. VÝŠKOPISNÉHO A POLOHOPIŠNÉHO GEODETICKÉHO ZAMĚŘENÍ, II. INŽENÝRSKO-GEOLOGICKÉHO PRŮZKUMU, III. RADONOVÉHO POSUDKU, IV. HYDROGEOLOGICKÉHO PRŮZKUMU, V. ARCHITEKTONICKÉ STUDIE "PAVILON PRO STAROSVĚTSKÉ PRIMÁTY "KONŽSKÝ PRALES" ZPRACOVANÉ VERSUM ARCHITEKTI, S.R.O. Z 10/2022.VI. EXISTENCE SÍTÍ; A DALŠÍCH PODKLADŮ. KOMPLETNÍ VÝČET VŠECH PODKLADŮ JE UVEDEN V ČÁSTI A.PRŮVODNÍ LIST, BOD. A.2 SEZNAM VSTUPNÍCH PODKLADŮ. POLOŽKY II. AŽ IV. JSOU PŘÍLOHOU TĚTO DOKUMENTACE JAKO JEJÍ NEDÍLNÁ SOUČÁST

- NESLOUŽÍ JAKO DOKUMENTACE PRO PROVEDENÍ STAVBY!
- NESLOUŽÍ JAKO DOKUMENTACE PRO VÝBĚR ZHOTOVITELE!

0,000 = 167,100 m n.n., B.p.v./SOUŘADNICOVÝ SYSTÉM S-JTSK

ZOOLOGICKÁ ZAHRADA ÚSTÍ NAD LABEM, PŘÍSPĚVKOVÁ ORGANIZACE, DRÁŽDÁNSKÁ 23, 400 07, ÚSTÍ NAD LABEM			
PAVILON PRO STAROSVĚTSKÉ PRIMÁTY "KONŽSKÝ PRALES"			
STUPEŇ: DOKUMENTACE PRO POVOLENÍ STAVBY			
AUTOR: MARTIN HUDEC, MARCHD ING. JIŘÍ DRTEL ING. ARCH. IVETA NOVOTNÁ ING. ARCH. LUKÁŠ KLOZ		STAVEBNÍ OBJEKT: SO 01	
ČÁST: D.1.1. ARCHITEKTONICKO - STAVEBNÍ ŘEŠENÍ		FIRMA: Versum architekti, s.r.o. IČ: 11791060 VRCHLICKÉHO SAD 1894/4 602 00 BRNO	
VEDOUČÍ PROJEKTANT: MARTIN HUDEC, MARCHD		ZODPOVĚDNÝ PROJEKTANT: MARTIN HUDEC, MARCHD	
VYPRACOVAL: ING. JIŘÍ DRTEL		KONTROLOVAL: MARTIN HUDEC, MARCHD	
NÁZEV VÝKRESU: PAVILON - TECHNICKÉ POHLEDY		DATUM: ÚNOR 2025	
		MĚŘITKO: 1:100	
		PŘE: ČÍSLO VÝKRESU: D.1.1.2.3.1.	